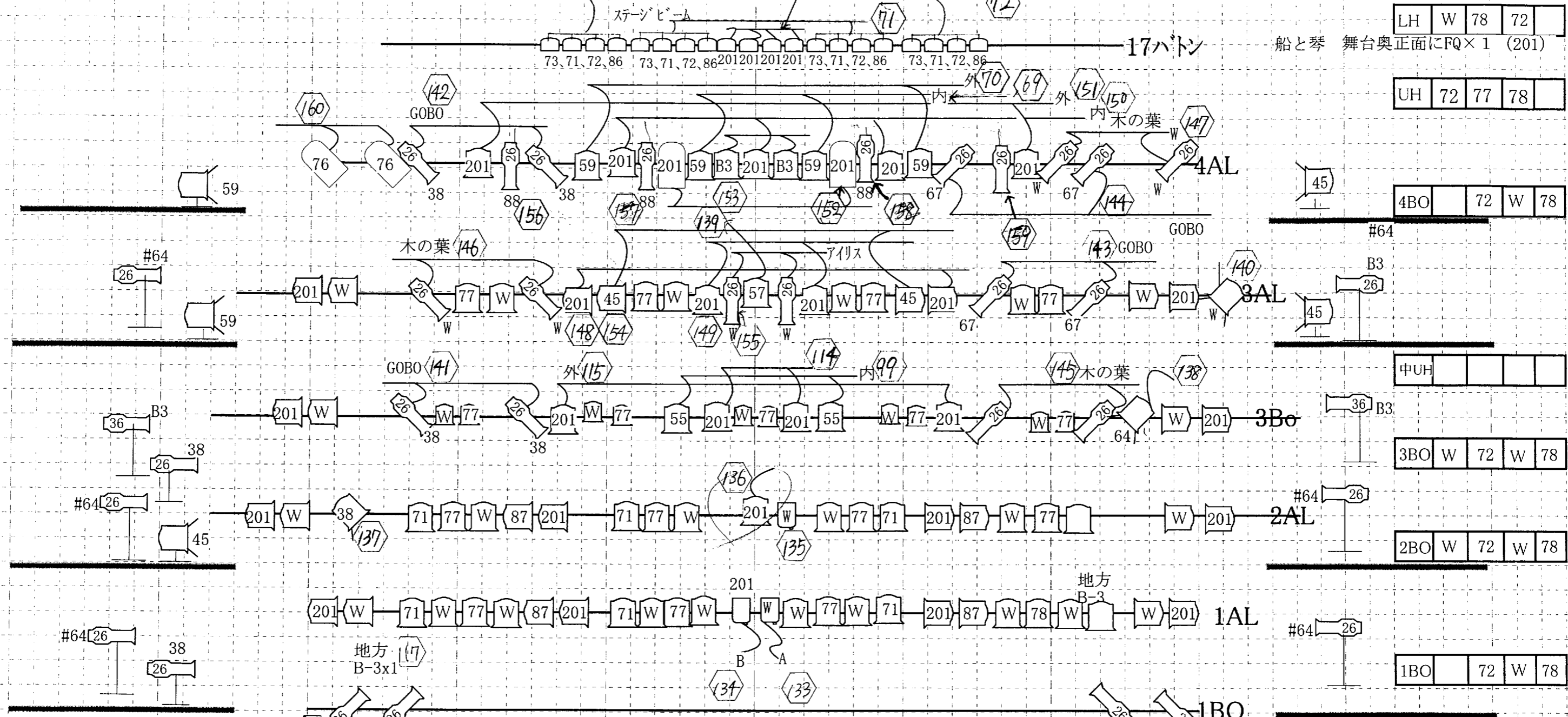


5 4 3 2 1 CL 1 2 3 4 5



LH	W	78	72	
船と琴 舞台奥正面にFQ×1 (201)				
UH	72	77	78	
4BO	72	W	78	
#64				
B3				
26				
45				
中UH				
B3				
36				
3BO	W	72	W	78
#64				
26				
2BO	W	72	W	78
#64				
26				
1BO	72	W	78	
#64				
26				
FOOT				
W				
78				
PB				
W				
W				

SPOT KEY

- 1kw FQH
- 1kw FX
- 1kw CX
- 750w ソースフォー-26'
- PAR システム
- 750w ソースフォー-36'
- ステージビーム

下フロントから地方

屏風当て内外にして下さい。201

CSに64とWをお願いします

TO	2FR	吊 W	1CL	吊 78	2FR	吊 W	TO
1 W		ST 201		置 W		ST 201	1 W
2 201		置 78		201 87		置 78	2 201
3 78	1FR	吊 W	2CL	吊 78	1FR	吊 W	3 78
4 87		ST 87		置 W		ST 87	4 87
		置 31		201 x6		置 31	

CENTER Lamp

3 2 1 CL 1 2 3 4 5