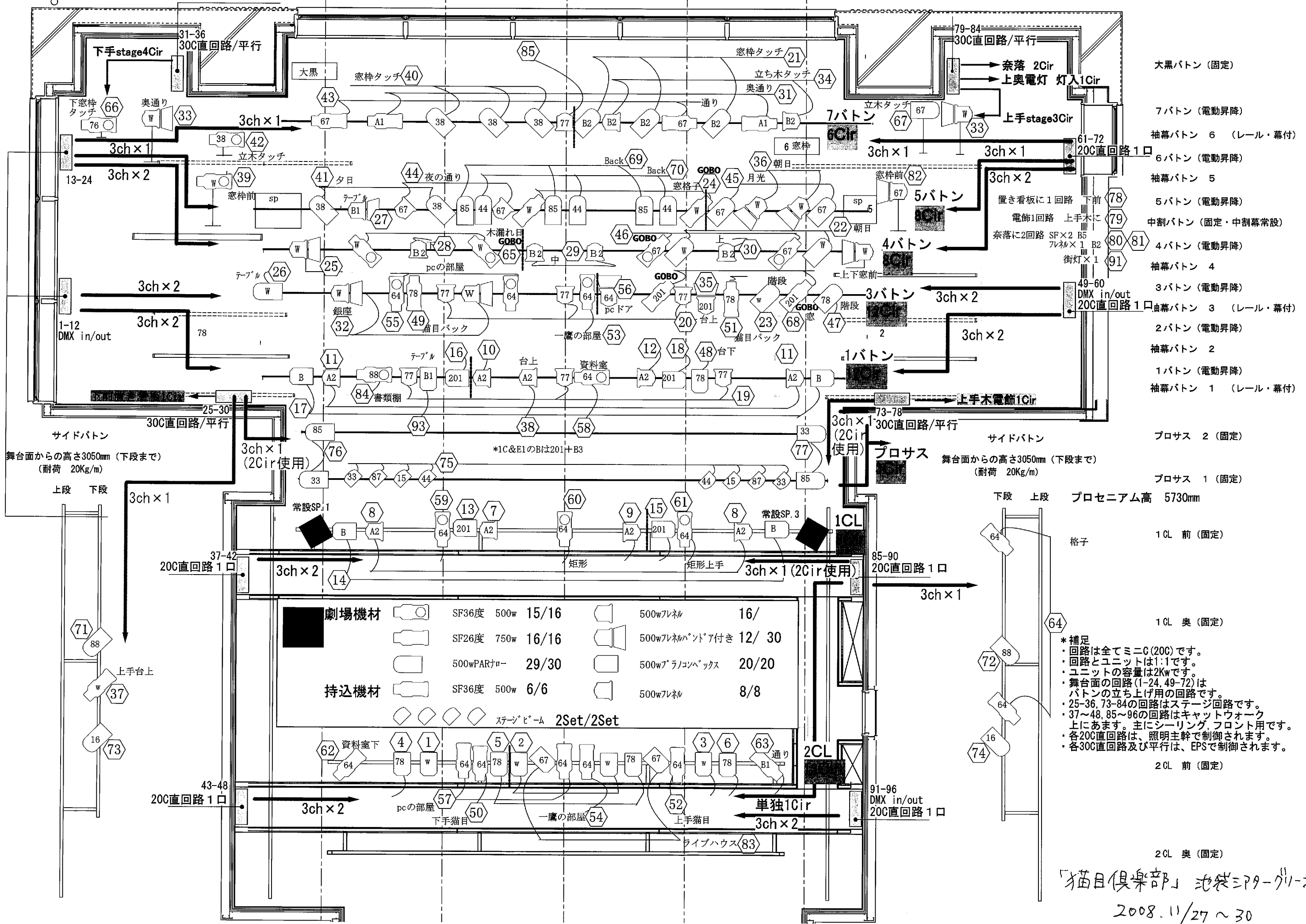


BIG TREE THEATER 照明回路図 1:50

H20.2.7
H20.2.7

修正後図面



- 大黒ボタン (固定)
- 7ボタン (電動昇降)
- 袖幕ボタン 6 (レール・幕付)
- 6ボタン (電動昇降)
- 袖幕ボタン 5
- 5ボタン (電動昇降)
- 中割ボタン (固定・中割幕常設)
- 4ボタン (電動昇降)
- 袖幕ボタン 4
- 3ボタン (電動昇降)
- 袖幕ボタン 3 (レール・幕付)
- 2ボタン (電動昇降)
- 袖幕ボタン 2
- 1ボタン (電動昇降)
- 袖幕ボタン 1 (レール・幕付)

- プロサス 2 (固定)
- プロサス 1 (固定)
- プロセニウム高 5730mm
- 1CL 前 (固定)
- 1CL 奥 (固定)

*補足
 ・回路は全てミニC(20C)です。
 ・回路とユニットは1:1です。
 ・ユニットの容量は2Kwです。
 ・舞台面の回路(1-24, 49-72)はボタンの立ち上げ用の回路です。
 ・25-36, 73-84の回路はステージ回路です。
 ・37-48, 85-96の回路はキャットウォーク上にあります。主にシーリング、フロント用です。
 ・各20C直回路は、照明主幹で制御されます。
 ・各30C直回路及び平行は、EPSで制御されます。

劇場機材		SF36度 500w 15/16		500wフネル 16/
		SF26度 750w 16/16		500wフネルパノニア付き 12/ 30
		500wPARナロー 29/30		500wフナソボックス 20/20
持込機材		SF36度 500w 6/6		500wフネル 8/8
	ステージビーム 2Set/2Set			

「猫目倶楽部」池袋三ツアグリ=BIG TREE
 2008.11/27~30