

蛸

下上 壺の上(2~4号セリ) SS 201



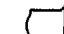
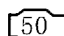


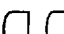

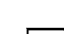
上奥 FQS(フィルムマシン水玉)x2

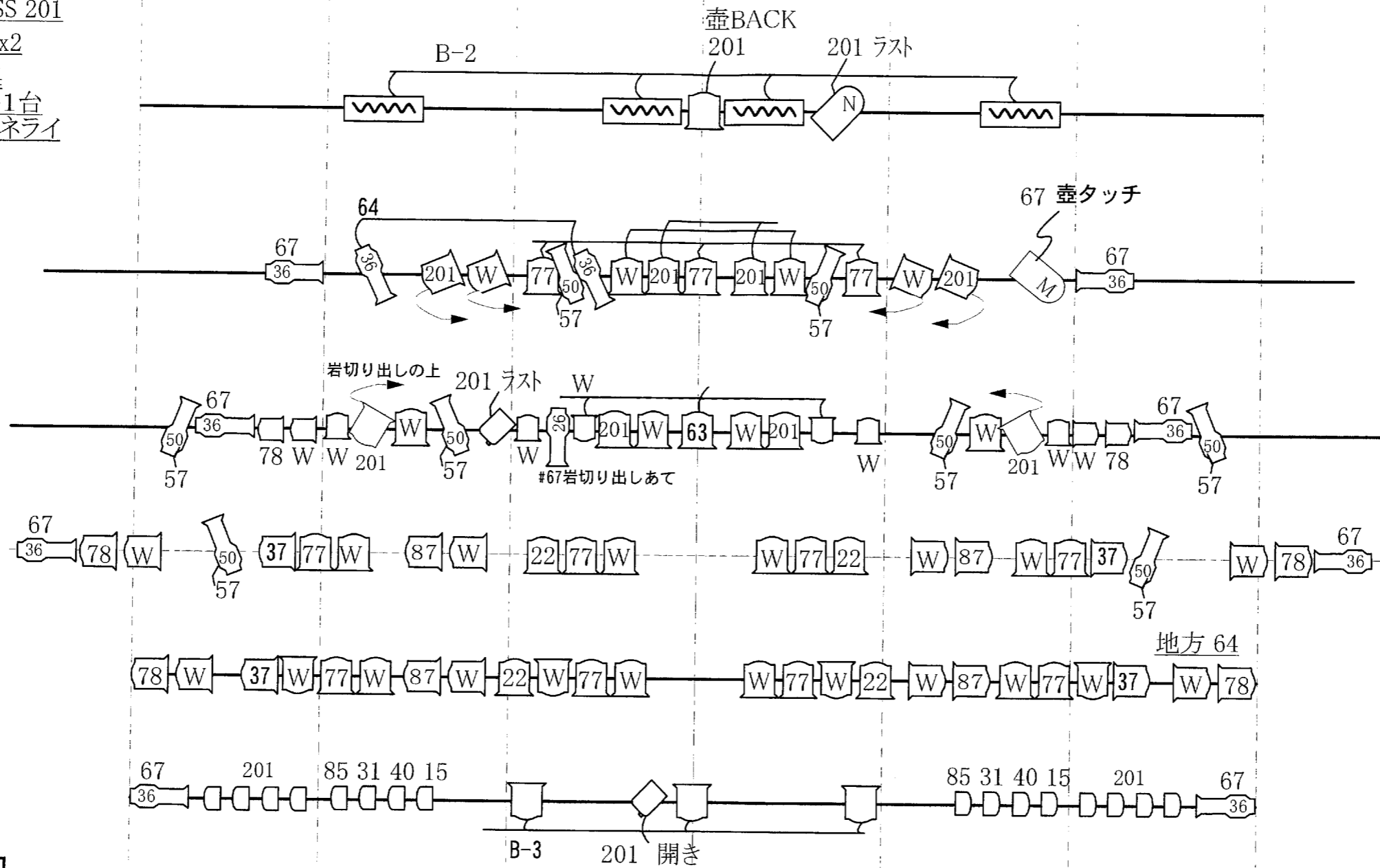
壺の中 FQHx1(FOOT)#64

壺あて1kC6 #22と#31各1台

SS上手のみS-F26° 下の出ネライ

SPOT KEY

-  1kw プラノコンベックス
-  1kw フレネル
-  1kw フレネル
-  750w ソースフォー50'
-  750w ソースフォー36'
-  1kw PAR(N)
-  ステージビーム
-  フィルムマシン x1
-  リップルマシン x2



LH

UH 72 77 78 63

4AL

4BO

3AL

中UH 72 77 78

3Bo

3BO W 72 W 78

2AL

2BO W 72 W 78

1AL

1BO W 72 W 78

1BO

FOOT W 78 W

PB W

TO	2FR	吊 W 置 16	1CL	スクローラー 87 置 W	2FR	吊 W 置 16	TO
W		ST 201		6台口 201		ST 201	W
201	1FR	吊 W 置 77	2CL	スクローラー 78 置 W	1FR	吊 W 置 77	201
78		STリップル		6台口 201		STリップル	78
22							22

B-2 SF26° 67 CENTER XENONN x 2 B-2 SF26° 67